



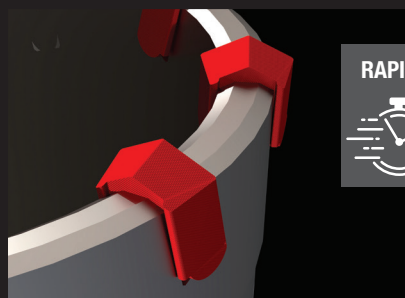
## TRÉPAN CARBURE ATTACHEMENT CÔNE 1/8 POUR LES PERÇAGES DE GROS DIAMÈTRES.

Trépan carbure fabriqué en acier haute résistance et avec des dents carbure brasées cuivre à hautes température pour un perçage rapide et une bonne résistance à l'usure. Convient pour perforateur d une puissance supérieure à 950W.



# CRUSHER

## TRÉPANS CARBURE COMPATIBLE SDS-MAX



RAPIDE

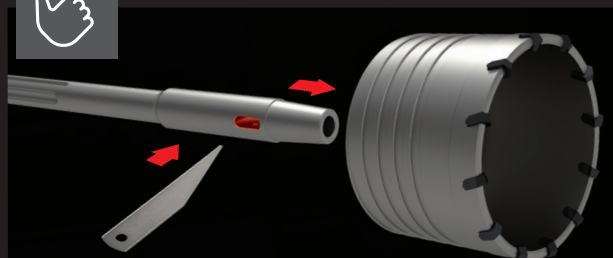


ROBUSTE



Dents carbures épaisses brasées au cuivre pour une résistance à l'échauffement jusqu'à 1200 degrés.

FACILE



Démontage facile grâce au kit d'extraction réf 303



KIT

1/8

Trépans et accessoires disponible séparément ou en kit complet monté et prêt à l'emploi

# DIAGER®

FABRICANT D'OUTILLAGE PROFESSIONNEL

# GAMME

Trépan carbure - Réf.300  
Cône 1/8 - Ø 40 à 150 mm



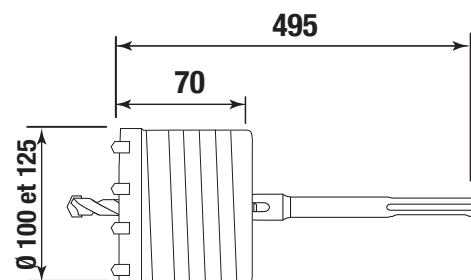
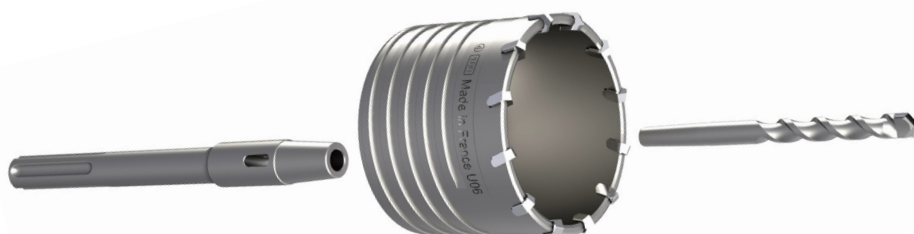
Porte trépan - Réf.330  
Cône 1/8 - Lg 220 à 900 mm



Forer centreur - Réf.302  
Ø 8 mm

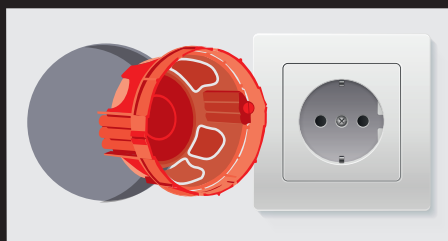


**KIT** Kit trépan - Réf.300C  
Compatible sds-max - Ø 100 et 125 mm



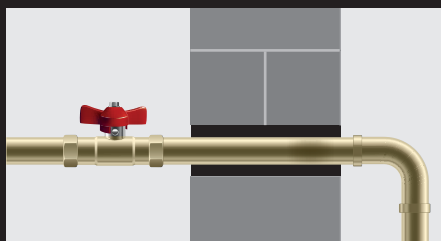
## APPLICATIONS

### BOITIER ELECTRIQUE



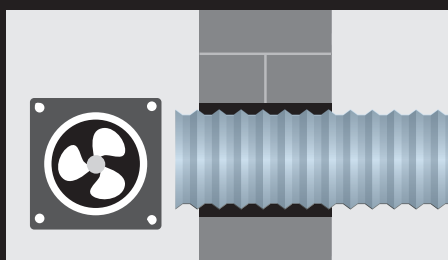
La norme NF C 15-100 stipule que tout circuit électrique encastré doit recourir à des boîtes d'encastrement pour être conforme.

### PASSAGE TUYAU



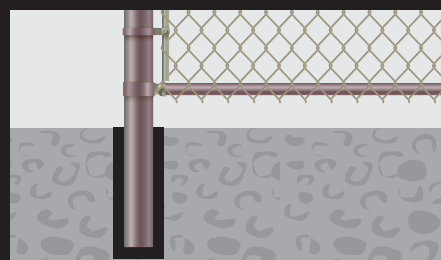
Idéal pour la réalisation de trou pour passage de tuyaux (ex : tuyaux d'évacuation évier, douche, WC)

### PASSAGE VMC



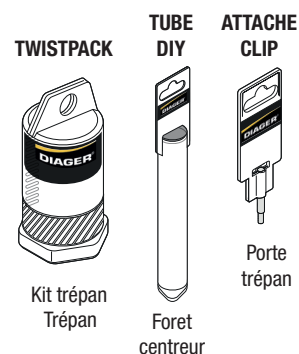
Diamètre adapté à la réalisation de trou pour passage de gaine de VMC ou diverse sortie d'air pour la ventilation

### SCCELLEMENT POTEAU

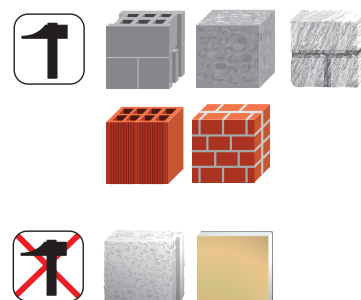


Scellement de poteaux divers ou mobiliers urbain dans le béton.

## PACKAGING



## MATÉRIAUX



Parpaing, béton, pierre naturelle, brique, béton cellulaire, plâtre.